



ACADEMY

We shape your skills



WHISTLEBLOWING

Le novità introdotte dal D.Lgs. 24/2023 in attuazione della Direttiva (UE) 2019/1937

Creazione: 03/11/2023

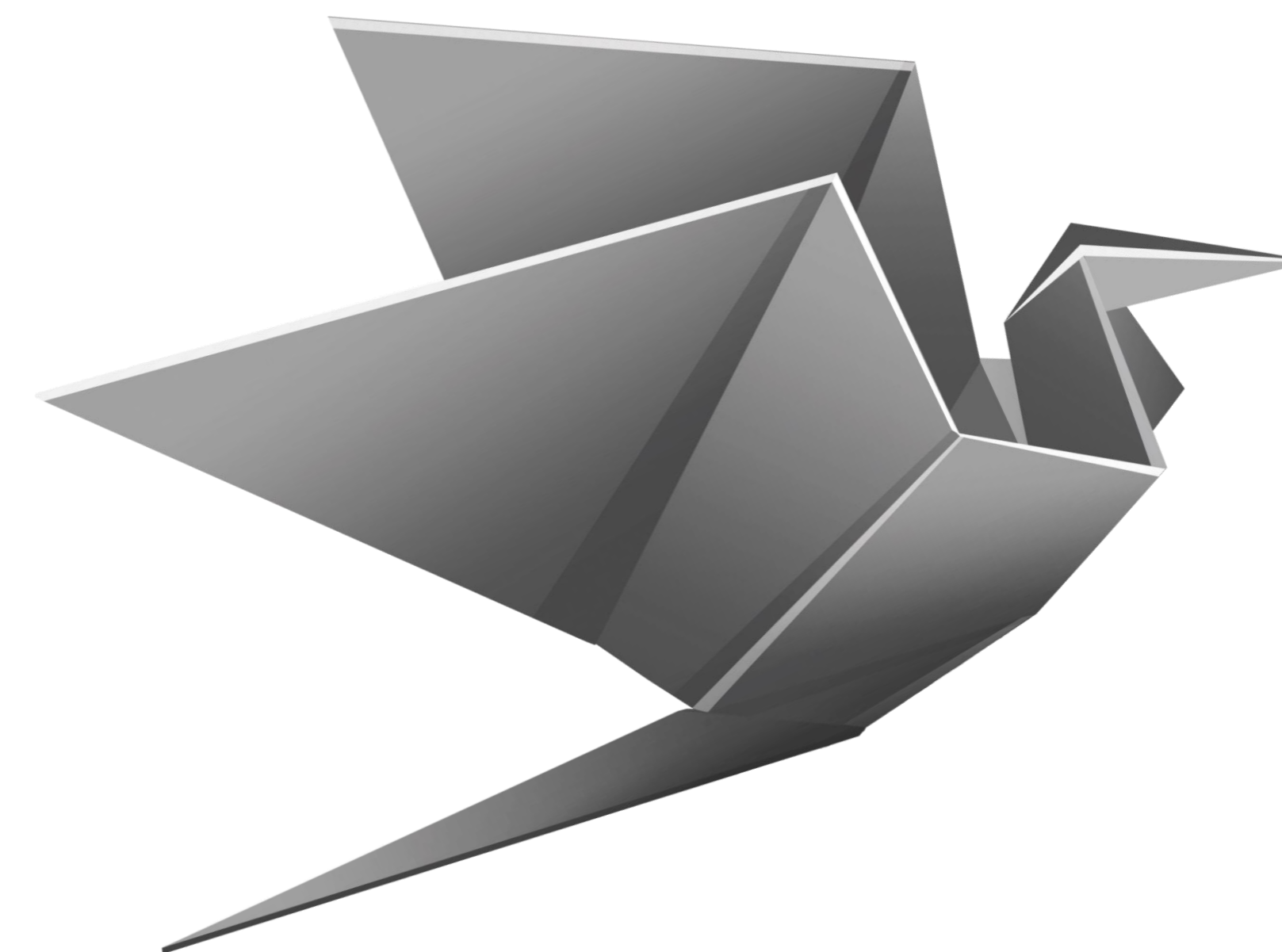
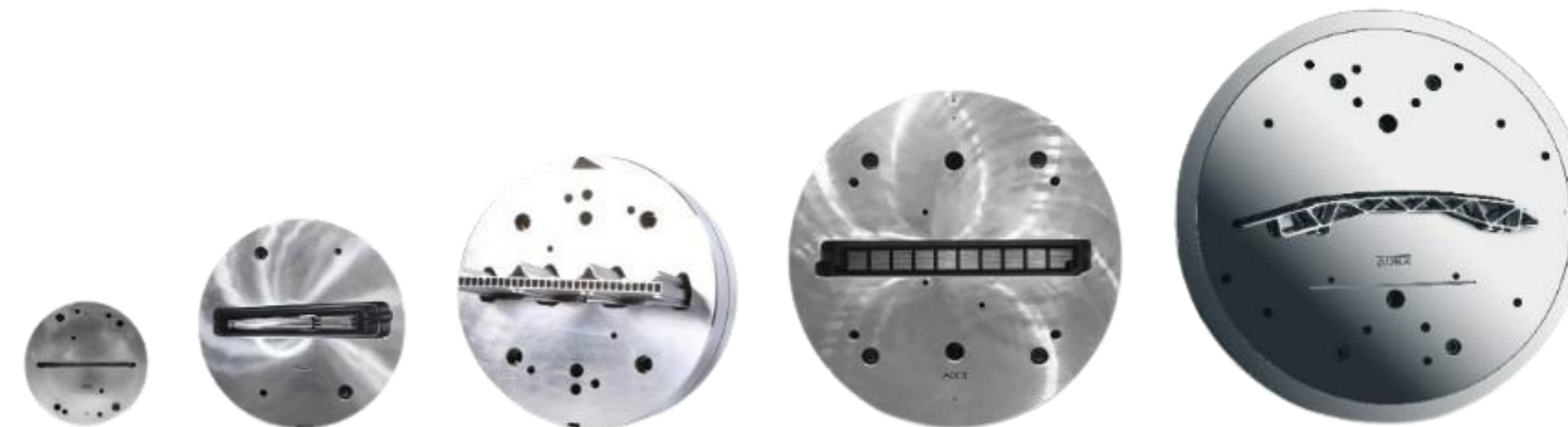
Update: rev 00

Data:



Punti chiave

- **NORMATIVA**
- **DEFINIZIONE DI WHISTLEBLOWING**
- **OBBIETTIVI**
- **A CHI E' RIVOLTO**
- **AMBITO DI APPLICAZIONE**
- **CANALI DI SEGNALAZIONE**
- **TUTELA DELLA RISERVATEZZA**
- **SANZIONI**
- **LA NOSTRA SOLUZIONE: PIATTAFORMA CERVED**



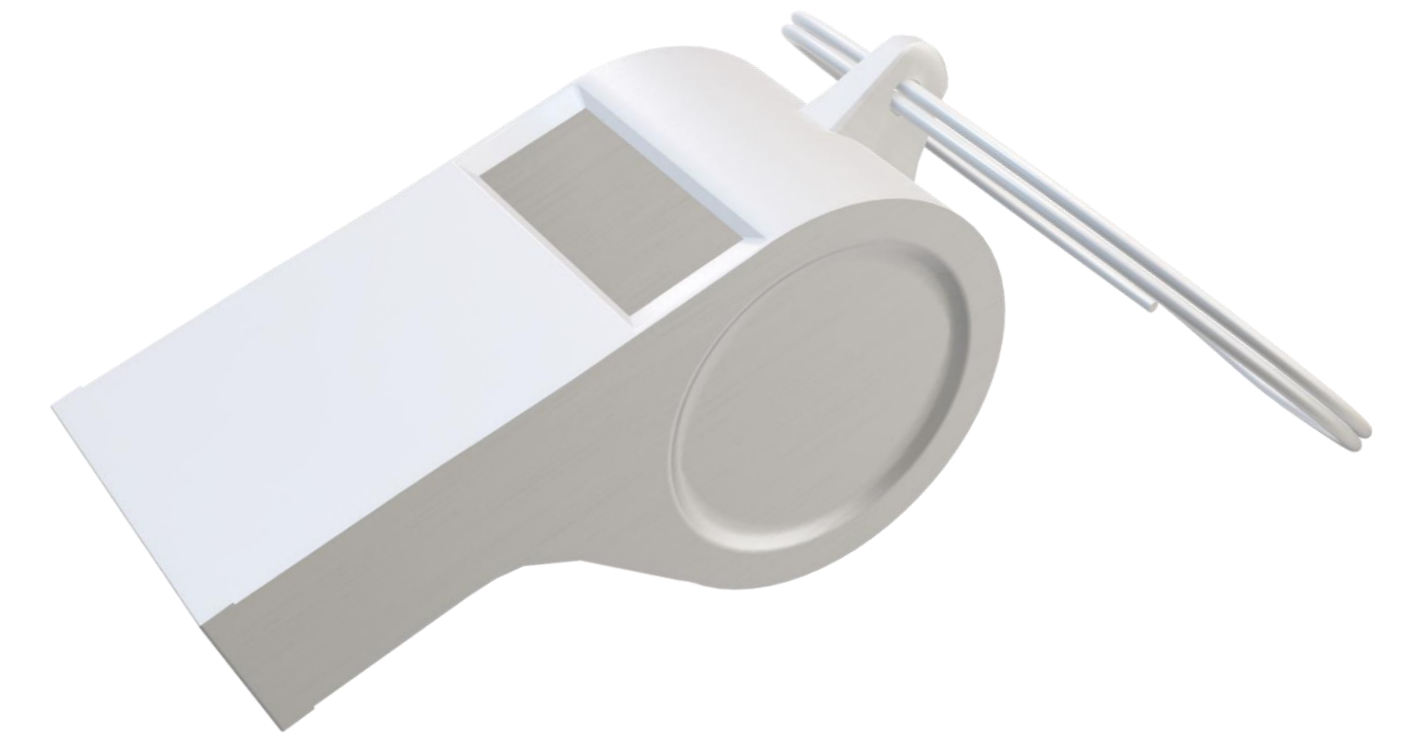
Normativa

D. Lgs. 24/2023



- ❖ Decreto finalizzato ad attuare, nell'ordinamento italiano, la **Direttiva (UE) 2019/1937** riguardante la protezione delle persone che segnalano violazioni.
- ❖ Raccoglie, in un unico testo normativo, l'intera **disciplina dei canali di segnalazione e delle tutele riconosciute ai segnalanti** sia del settore pubblico che privato.
- ❖ E' finalizzata a una **maggiore tutela del whistleblower**; in tal modo, quest'ultimo è maggiormente incentivato all'effettuazione di segnalazioni di illeciti nei limiti e con le modalità indicate nel decreto.

Definizione di Whistleblowing



Il Termine “**Whistleblowing**”, tradotto letteralmente dall’inglese, significa «*soffiare nel fischietto*» (*to blow the whistle*). Si tratta di un’espressione figurata che ha lo scopo di evocare nella mente l’immagine dell’arbitro che fischia un fallo.

E’ l’atto che compie chi segnala (c.d. “ **Whistleblower** ”) irregolarità, atti illeciti e ingiustizie di cui è venuto/a a conoscenza per via del rapporto di lavoro all’interno di un’organizzazione pubblica o privata.



ACADEMY

Obiettivo

Le segnalazioni hanno come obiettivo la difesa del bene comune e dell'integrità dell'azienda.

Gli atti illeciti compiuti all'interno di un'azienda rappresentano un rischio per diversi motivi, tra cui:

Danni alla
reputazione
aziendale

Perdita di
affari

Conseguenze
legali

Impatto sui
dipendenti

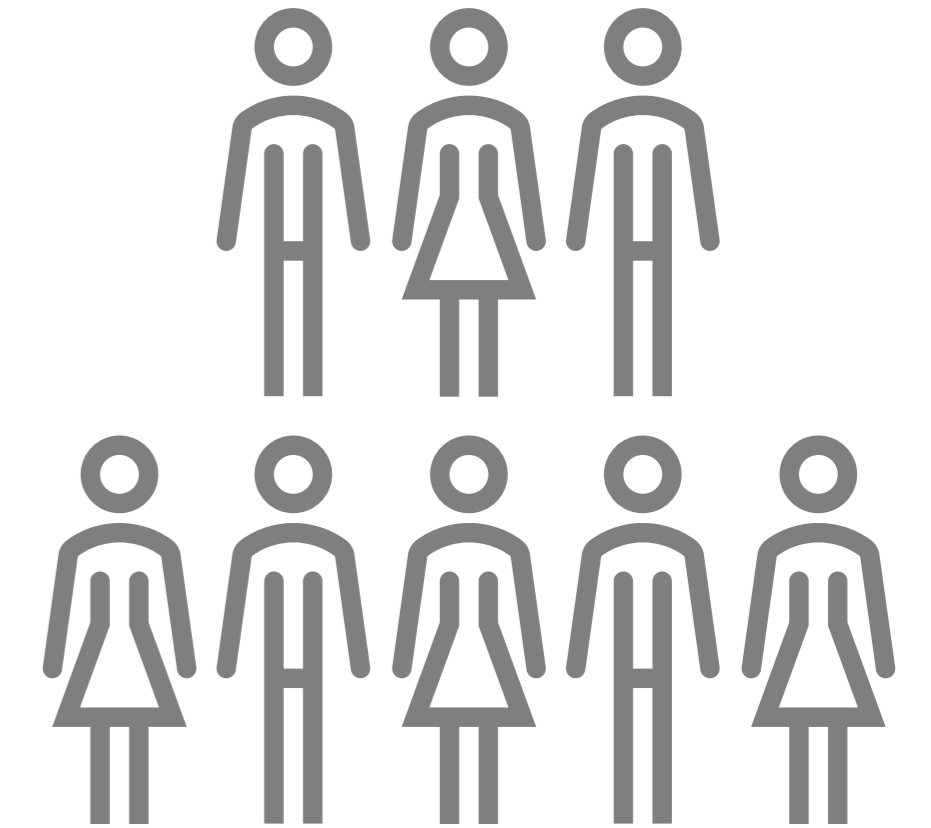
Attraverso le denunce dei whistleblower, speriamo infatti di creare un ambiente di lavoro più etico e trasparente.



Chi può segnalare?

ACADEMY

- **Dipendenti pubblici;**
- **Lavoratori subordinati** di soggetti del settore privato;
- **Lavoratori autonomi** che svolgono la propria attività lavorativa presso soggetti del settore pubblico o del settore privato;
- **Collaboratori**, liberi professionisti e consulenti che prestano la propria attività all'ente;
- **Volontari e tirocinanti**, retribuiti e non retribuiti;
- **Azionisti** e persone con funzioni di amministrazione, direzione, controllo, vigilanza o rappresentanza.



Tali soggetti potranno segnalare le violazioni e gli **illeciti di cui siano venuti a conoscenza nel contesto lavorativo**, sia **quando il rapporto giuridico che li lega all'ente sia in corso**, sia quando lo stesso **sia cessato o non sia ancora iniziato**.



ACADEMY

Cosa si può segnalare?

Comportamenti, atti od omissioni che ledono l'interesse pubblico o l'integrità dell'amministrazione pubblica o dell'ente privato (ad esempio, illeciti amministrativi, contabili, civili o penali).

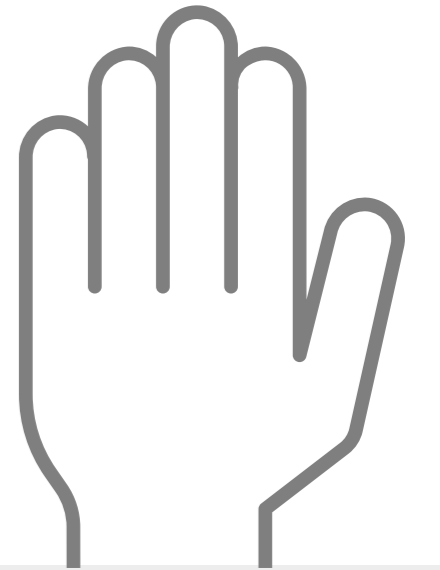
Atti od omissioni che ledono gli interessi finanziari dell'Unione o riguardanti il mercato interno.

Illeciti rilevanti ai sensi del D.Lgs. 231/01 ovvero violazioni al modello organizzativo.



ACADEMY

Canali di segnalazione



Canale di segnalazione interno

Obbligo di attivazione di canali di segnalazione che garantiscano la **riservatezza dell'identità della persona segnalante**

Canale di segnalazione esterna (ANAC)

Diritto di fare una segnalazione esterna qualora non sia possibile l'attivazione del canale di segnalazione interna, oppure se la violazione costituisce un pericolo evidente o immediato per l'interesse pubblico

Divulgazione pubblica

La divulgazione pubblica può essere considerata se il whistleblower ha utilizzato sia i canali interni che quelli esterni, ma non è stata intrapresa alcuna azione appropriata



ACADEMY

Tutela della riservatezza

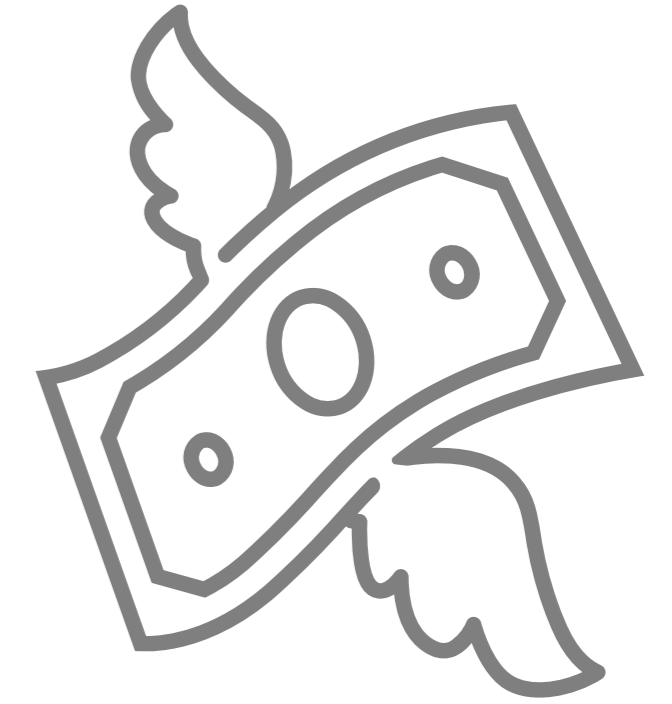
All'interno del decreto sono numerosi i riferimenti alla riservatezza del segnalante.

Obbligo di riservatezza in capo al gestore della segnalazione circa l'identità del segnalante e qualsiasi informazione da cui la stessa possa evincersi

Questi dati non possono essere rilevati senza il consenso espresso del segnalante stesso.

Anche in caso di procedimento disciplinare qualora la contestazione sia fondata (anche parzialmente sulla segnalazione e la conoscenza dell'identità del segnalante indispensabile per la difesa del segnalato) si richiede il consenso espresso del segnalante alla rivelazione della propria identità rendendo inutilizzabile la segnalazione stessa qualora tale autorizzazione non sia concessa.

Sanzioni



L'ANAC applica al responsabile le seguenti sanzioni amministrative **pecuniarie**:

Da 500 a 2.500 euro:

- In caso di perdita delle tutele nei confronti del segnalante; si verifica quando viene accertata, anche con sentenza di primo grado, la responsabilità penale della persona segnalante per i **reati di diffamazione o di calunnia** commessi con la denuncia all'autorità giudiziaria o contabile.

Da 10.000 a 50.000 euro:

- Quando viene accertato che **non sono stati istituiti canali di segnalazione** o che non sono state adottate procedure per l'effettuazione e la gestione delle segnalazioni.
- quando viene accertato che sono state **commesse ritorsioni** o che la segnalazione è stata ostacolata **o che è stato violato l'obbligo di riservatezza**.



ACADEMY

Piattaforma CERVED



MANUALE OPERATIVO

Il processo di segnalazione si articola nei seguenti step:

- 1. Invio della Segnalazione:** il segnalante, dalla home page del portale, selezionando la funzionalità 'Inserisci nuova segnalazione', può procedere alla compilazione dei dati descrittivi dell'illecito;
- 2. presa in carico dal WB team;**
- 3. lavorazione della segnalazione** con eventuale richiesta di informazioni aggiuntive attraverso lo scambio di messaggi;
- 4. chiusura della pratica.**



ACADEMY

Piattaforma CERVED



HOMEPAGE

Dalla homepage del whistleblower **è possibile effettuare una nuova segnalazione o consultare, richiamando tramite il Key code assegnato, una precedente segnalazione inserita.**

Premi qui per inserire una nuova segnalazione

se la segnalazione è già stata inserita immetti il codice

Keycode: XXXX XXXX XXXX XXXX

Ricerca Segnalazione



ACADEMY

Piattaforma **CERVED**



COME INSERIRE UNA NUOVA SEGNALAZIONE?

Il whistleblower, selezionando la funzionalità 'Inserisci nuova segnalazione', può procedere alla compilazione dei dati descrittivi dell'illecito attraverso un apposito modulo online.

L'utente può navigare in modo completamente anonimo; il segnalante si collega al sistema senza inserire credenziali.

Il sistema facilita il compito del segnalatore attraverso un questionario, la cui compilazione avviene mediante una serie di sezioni, che costituiscono un **percorso guidato in cui l'utente è indirizzato all'inserimento dei dati utili e necessari.**



ACADEMY

Piattaforma CERVED



INFORMAZIONI RICHIESTE

1. Tipologia di segnalazione: selezionare tra 'Riciclaggio di denaro' o 'Ipotesi di condotte illecite o irregolarità';
2. Struttura organizzativa: selezionare in base alla relazione in essere con Phoenix International S.p.a;
3. Segnalazione: specificare l'oggetto, la descrizione e il contesto della segnalazione;
4. Soggetti segnalati: la sezione consente di inserire uno o più soggetti autori dell'illecito oggetto della segnalazione;
5. Allegati a sostegno dei fatti oggetto di segnalazione.

Alcuni campi sono obbligatori (*) e il software indica l'eventuale mancata compilazione (in rosso).



ACADEMY

Piattaforma **CERVED**



INVIO DELLA SEGNALAZIONE E SUCCESSIVA CONSULTAZIONE

La trasmissione avviene mediante il pulsante 'Invia segnalazione'.

Il sistema richiede la conferma per l'invio dei dati inseriti, in quanto **non è successivamente possibile modificare i dati o annullare la segnalazione.**

Dopo aver confermato l'invio, il sistema genererà automaticamente un identificativo della segnalazione inserita e un codice per poter consultare in qualsiasi momento la propria pratica in modo anonimo.

Il codice alfanumerico da 16 caratteri (Key code) deve essere annotato e conservato dal segnalante, in quanto non sarà possibile recuperarlo in caso di smarrimento.



ACADEMY

Piattaforma **CERVED**



GENERALITA' DEL WHISTLEBLOWER

Il segnalante può scegliere se compilare il form sulle generalità:

E' possibile ora dichiarare le proprie generalità, che saranno salvate in maniera criptata.

Non dichiarare

Dichiara

L'applicativo propone il testo relativo al trattamento dei dati al segnalante, l'accettazione è determinante per procedere.



ACADEMY

Piattaforma CERVED



DASHBOARD

La funzionalità consente l'accesso al modulo di segnalazione solo tramite il Key code.

La dashboard riporta:

- lo stato di lavorazione della segnalazione;
- le informazioni rilasciate nel modulo della segnalazione;
- le generalità, se dichiarate;
- l'area di messaggistica con il whistleblowing team per rispondere a richieste di integrazione o inviare eventuali integrazioni.

